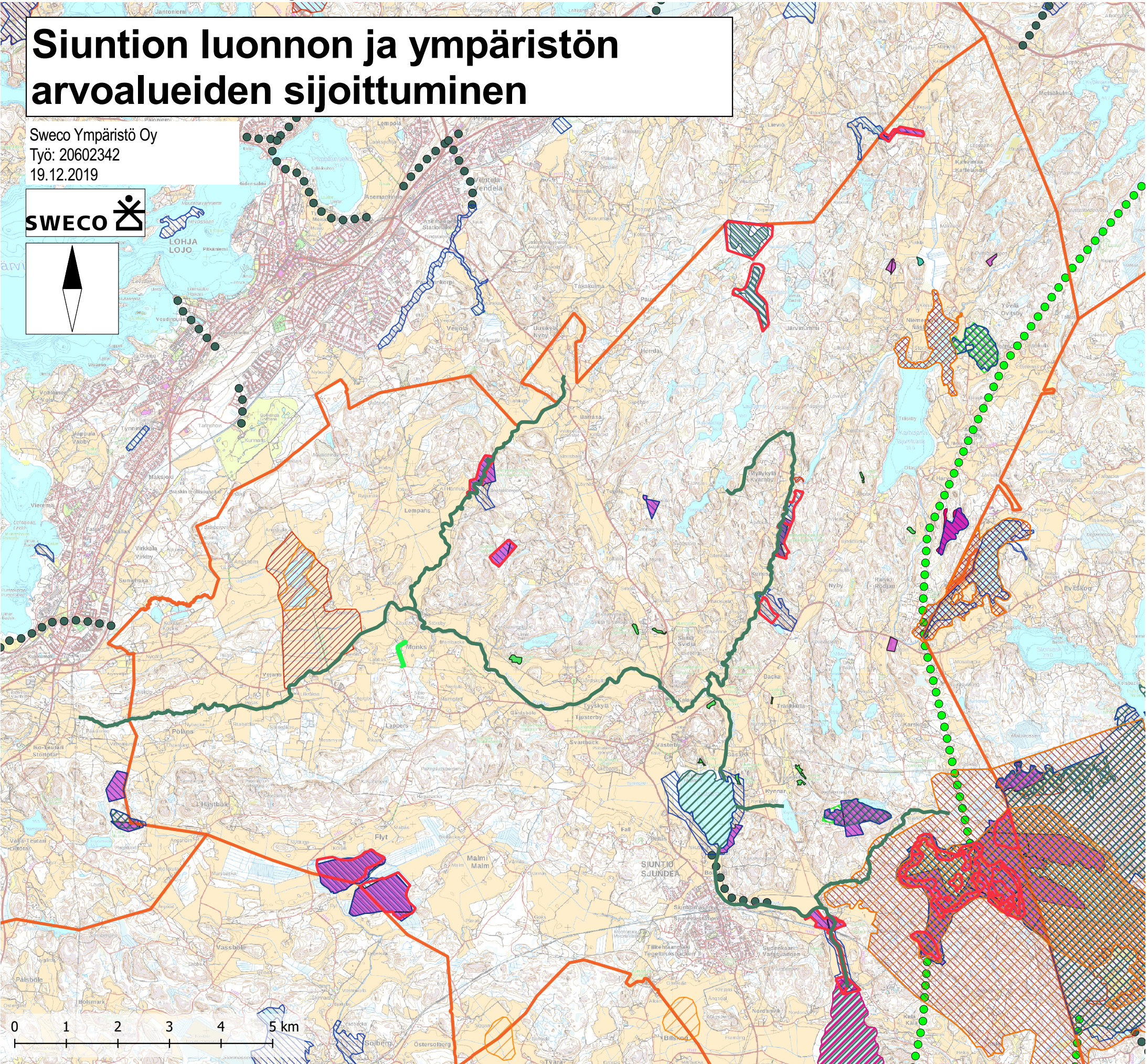
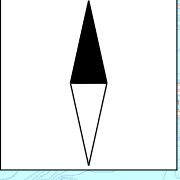


Siuntion luonnon ja ympäristön arvoalueiden sijoittuminen

Sweco Ympäristö Oy
Työ: 20602342
19.12.2019



MERKINTÖJEN SELITYKSET

- Kunnanraja
- Natura-alue (SAC-alue)
- Natura-alue (SPA-alue)
- Natura-alue, viivamainen (SAC-alue)
- Luonnonsuojelualue (valtion mailla, VSA)
- Luontotyypin suojelualue (LTA; LsL 29 §)
- Yksityismaiden luonnonsuojelualue (YSA)
- Määräaikainen rauhoitusalue (MRA; LsL 25 §)
- Lehtojensuojeluohjelma
- Soidensuojeluohjelma
- Vanhojen metsien suojeluohjelma
- Soidensuojelun täydennysohjelmaehdotusalue
- Rantojensuojeluohjelma
- Maakuntakaavaehdotuksen SL-alue (20.3.2019)
- Aiempien osayleiskaavojen SL-alue
- Aiempien osayleiskaavojen SL-osa-alue
- Aiempien osayleiskaavojen luo-alue
- Suomen tärkeä lintualue (FINIBA)
- Maakunnallisesti tärkeä lintualue (MAALI-alue), pesimäalue
- Maakunnallisesti tärkeä lintualue (MAALI-alue), kerääntymisalue
- Maakuntakaavan viheryhteystarve (voimassa oleva kaava)
- Maakuntakaavaehdotuksen viheryhteystarve (20.3.2019)